

MÉCANISME DE RESSOURCE ET DE RÉPONSE POUR LES MIGRANTS

Ce document fournit un aperçu mensuel des principales activités mises en œuvre par la mission de l'OIM au Niger depuis 2015 dans le cadre du Mécanisme de Ressources et de Réponse pour les Migrants (MRRM). Ce mécanisme est composé de sept piliers et vise à contribuer à la promotion d'une migration digne et sûre pour les peuples autochtones, ainsi que d'appuyer les efforts du gouvernement pour élaborer une approche efficace des flux migratoires. La première page de cette mise à jour mensuelle donne un aperçu des statistiques clés pour chaque pilier. Les pages restantes fournissent des données et des indicateurs plus détaillés pour chaque pilier.


APERÇU DES STATISTIQUES CLÉS PAR PILIER
1 SAUVETAGE HUMANITAIRE / OPÉRATIONS DE RECHERCHE ET SAUVETAGE

2 ASSISTANCE DIRECTE AUX MIGRANTS
6 980

2021

Migrants assistés dans les six centres de transit de l'OIM en 2020

10 059	20 077
2020	2019


6 Centres de transit
3 PROTECTION: Cas vulnérables assistés en 2021

19*

VICTIMES DE TRAITE ASSISTÉS


235*

MINEURS ACCOMPAGNÉS ASSISTÉS

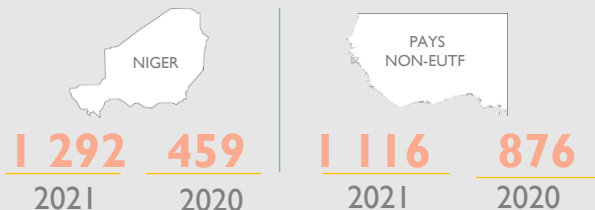

78*

MINEURS NON-ACCOMPAGNÉS ASSISTÉS

*Ici ce sont les chiffres de Juillet

4 MIGRANTS ASSISTÉS À TRAVERS L'AIDE AU RETOUR VOLONTAIRE ET À LA RÉINTÉGRATION

Au Niger et vers les autres pays d'origines

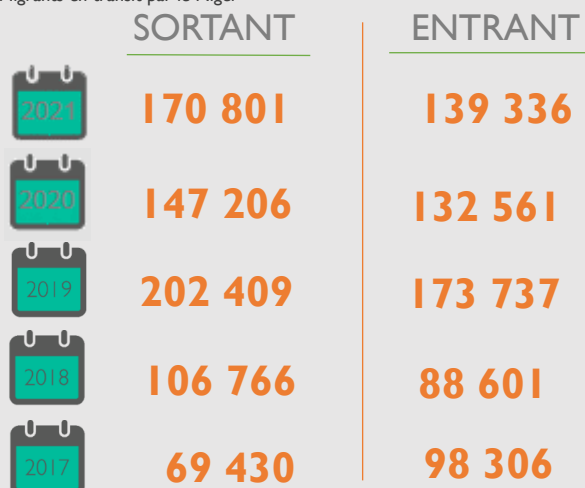

MIGRANTS RÉINTÉGRÉS EN 2020 & 2021

5 SENSIBILISATION

8 460 | 117 395

Personnes sensibilisées

6 SUIVI DES FLUX MIGRATOIRES :

Migrants en transit par le Niger

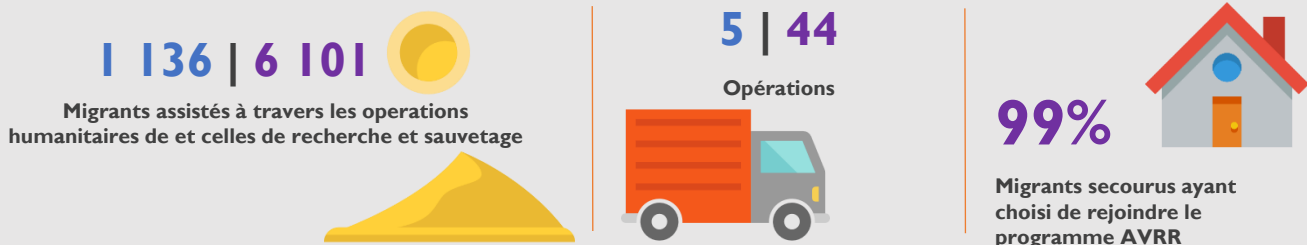

7 RENFORCEMENT DES CAPACITÉS EN GESTION DES MIGRATIONS POUR LE GOUVERNEMENT DU NIGER
8

TERMES DE RÉFÉRENCE ET ACCORDS SIGNÉS DEPUIS 2017



1 SAUVETAGE HUMANITAIRE / OPÉRATIONS DE RECHERCHE ET SAUVETAGE # ce mois-ci | # en 2021

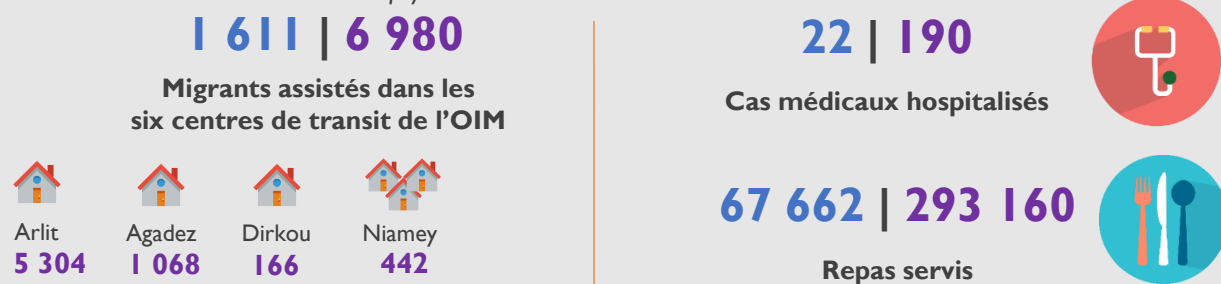
Depuis Octobre 2016, L'OIM assiste les migrants en détresse à travers des opérations humanitaires dans la région d'Agadez.



PRINCIPALES NATIONALITÉS : **32% GUINÉE CONAKRY** | **27% MALI** | **10% SIERRA LEONE** | **31% AUTRES**

2 ASSISTANCE DIRECTE AUX MIGRANTS # ce mois-ci | # en 2021

L'OIM fournit une assistance directe aux migrants dans ses six centres de transit situés au Niger, à Niamey (3), Agadez (1), Arlit (1) et Dirkou (1). Les centres sont ouverts et le séjour est volontaire. L'assistance sur place comprend de la nourriture, de l'eau, des abris et de l'assistance médicale et psychosociale.



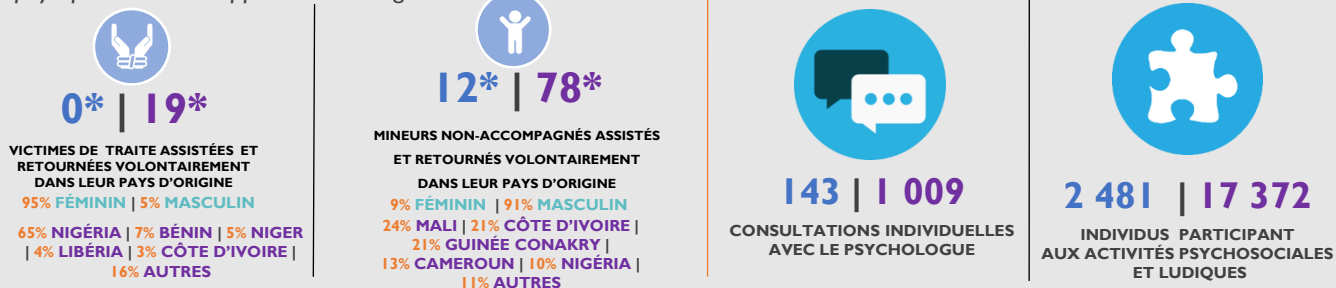
RÉPARTITION PAR SEXE ET ÂGE : **89% HOMME** | **4% FEMME** | **7% MINEURS**

PRINCIPALES NATIONALITÉS : **28% GUINÉE CONAKRY** | **23% MALI** | **11% SIERRA LEONE** | **38% AUTRES**

La majorité des migrants sont profilés à Arlit, car c'est le premier centre par lequel la plupart des migrants transitent avant leur transfert vers Agadez, le plus grand centre de transit de l'OIM.

3 PROTECTION # ce mois-ci | # en 2021

L'OIM vise à garantir que les droits des migrants, des personnes déplacées et les communautés locales les plus touchées soient protégés et que leurs besoins soient satisfaits, indépendamment de leur nationalité, de leur âge, de leur sexe, de leur condition physique ou de leur appartenance religieuse



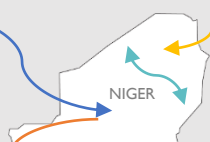
*Ici ce sont les chiffres de Juillet



4 L'AIDE AU RETOUR VOLONTAIRE (AVR) # ce mois-ci | # en 2021

L'OIM assiste tous les migrants, nationaux et internationaux, qui souhaitent rentrer chez eux. La mise en œuvre du programme de l'assistance au retour volontaire et à la réintégration repose sur la coopération et la participation d'un nombre important d'acteurs tels que les gouvernements des pays d'origine, les consulats et les ambassades.

Retournés nigériens d'Europe et du Moyen-Orient



Nigériens retournés de la Libye et de l'Algérie (Retour Volontaire Humanitaire - RVH)

Retours dans les pays d'origine

Retour domestiques

TYPES DE RETOUR

86%



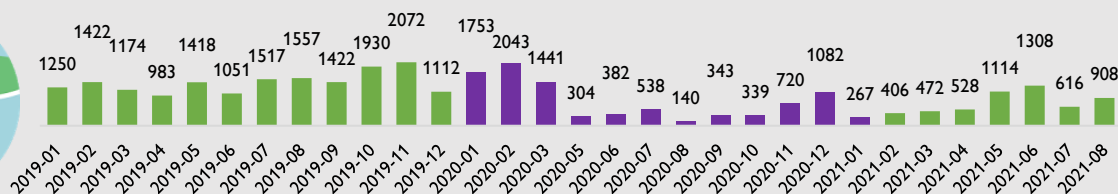
Des migrants assistés dans les centres de transit qui n'ont pas de papiers d'identité



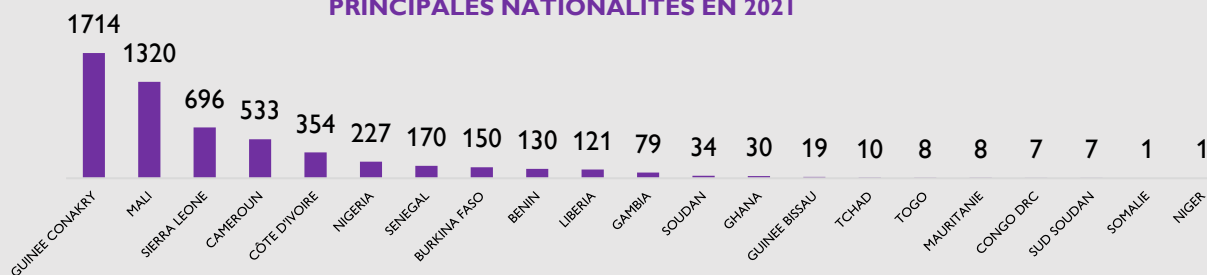
MIGRANTS ASSISTÉS À TRAVERS LE RETOUR VOLONTAIRE DU NIGER VERS LES COMMUNAUTÉS D'ORIGINES

	2021	2020	2019	2018	2017	2016
Nigériens	0	17	549	1 419	634	301
Autres nationalités	5 619	9 068	16 378	14 977	6 461	4 788
TOTAL	5 619	9 085	16 927	16 396	7 095	5 089

RETOURS DANS LES COMMUNAUTÉS D'ORIGINES : 2019 - 2021



PRINCIPALES NATIONALITÉS EN 2021



RETOURNÉS NIGÉRIENS

0 | 0

Retournés nigériens accueillis depuis la Libye

0 | 0

Retournés nigériens accueillis depuis l'Algérie

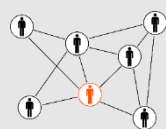
0 | 0

Retournés nigériens accueillis d'autres pays



4 ASSISTANCE À LA RÉINTÉGRATION # ce mois-ci | # en 2020 | # en 2021

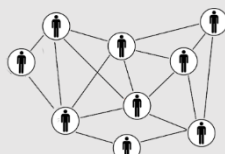
L'assistance à la réintégration de l'OIM vise à permettre aux retournés d'atteindre l'autosuffisance économique, de résilience sociale au sein de leurs communautés et du bien-être psychosocial leur permettant de faire face aux facteurs de (ré) migration. Le succès de la réintégration durable permettra aux retournés de prendre des décisions en matière de migration comme une question de choix plutôt que par nécessité.


60 | 1 292
Migrants assistés à la réintégration au Niger

6 | 290

Réintégration collective


54 | 684

Réintégration Individuelle


0 | 318

Réintégration communautaire

459
Migrants assistés à la réintégration au Niger en 2020

156 | 1 116
Migrants assistés à la réintégration en l'Afrique de l'Ouest
876

en 2020

L'OIM soutient la réintégration collective et individuelle dans les pays non financés par le FFUE. Dans les pays dans le cadre de l'initiative conjointe UE-OIM, l'assistance à la réintégration est financée par la mission de l'OIM dans le pays d'origine.

FORMATIONS POUR LES MIGRANTS EN TRANSIT

0 | 656
Migrants ayant reçu une formation en gestion d'entreprise

0 | 372
Migrants ayant reçu une formation en agriculture


5 SENSIBILISATION # ce mois-ci | # en 2020 | # en 2021

L'OIM met en œuvre des activités régulières de sensibilisation à travers ses quatre bureaux d'orientation situés à Agadez, Arlit, Dirkou et Niamey et ses plus de 50 mobilisateurs communautaires (MobComs). À travers ces discussions, les MobComs sensibilisent les migrants et les communautés locales sur la migration irrégulière et ses alternatives.

117 395

PERSONNES SENSIBILISÉES
EN 2021

223 240

PERSONNES SENSIBILISÉES
EN 2020

469 683

PERSONNES SENSIBILISÉES
DEPUIS 2016



87%

Des migrants sensibilisés qui ont décidé de rejoindre le centre de transit de l'OIM et le programme AVRR après une visite au BEO



PRINCIPAUX TYPES D'INFORMATIONS DEMANDES



Conditions d'accès
aux centre de transit



Informations sur les
routes migratoires



Le mandat de l'OIM



92%

Des migrants accueillis dans les centres qui ont entendu parler de l'OIM à travers un MobCom

RÉPARTITION PAR SEXE ET ÂGE : **65% HOMME** | **19% FEMME** | **16% MINEURS**

PRINCIPALES NATIONALITÉS : **68% NIGER** | **8% NIGÉRIA** | **6% MALI** | **4% GUINÉE CONAKRY** | **14% AUTRES**



CONTACTS: nigermigrationresponse.org / [Facebook](#) / [Twitter](#) / aisy@iom.int